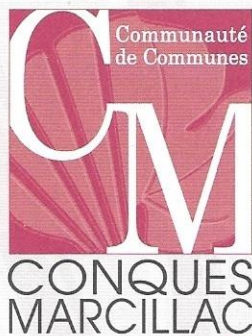


POUR RECYCLER : JE TRIE, J'AGIS !



DÉCHÈTERIE

À MARCILLAC
Route de Malvies
Direction Espalion
05 65 71 72 01

LUNDI AU SAMEDI* de 14h à 18h30 - SAMEDI* de 10h à 12h

À ST-CYPRIEN-SUR-DOURDOU
Route de Conques
06 87 89 45 35

**ZONE
DE DÉPÔT**

LUNDI, MERCREDI ET SAMEDI* de 13h30 à 17h30

*sauf jours fériés. Fermé le dimanche.



EMBALLAGES EN VERRE



SONT INTERDITS
DANS LA COLONNE
VERRE :

- COUVERCLES
- BOUCHONS & CAPSULES
- VAISSELLE
- AMPOULES...

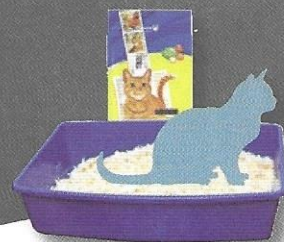
EMBALLAGES ET PAPIERS RECYCLABLES



GARTONS PLIÉS



ORDURES MÉNAGÈRES



EN VRAC

EN SAC JAUNE

EN SAC NOIR

CITEO
Donnons ensemble une nouvelle vie à nos produits.



DES QUESTIONS SUR LES DÉCHETS :
www.cc-conques-marcillac.fr
Tél. 05 65 71 86 20

TOI AUSSI
TU TE RECYCLES ?

OFFREZ
une **2^{ème} VIE**
à vos textiles,
linges de maison
et chaussures
MÊME USÉS OU DÉCHIRÉS !

Comment
bien trier ?



Tous les vêtements et le linge se déposent **PROPRES** et **SECS**, même s'ils sont usés. Les chaussures s'attachent **PAR PAIRE**. Tout est placé dans un **SAC BIEN FERMÉ**.



Ne pas déposer d'articles **HUMIDES**.

Où déposer
ses TLC* ?

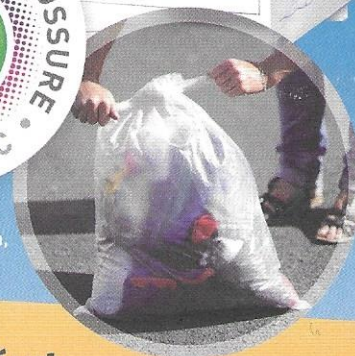
Dans un des **Points d'Apport
Volontaire** portant ce logo →

Comment trouver le plus proche ?
C'est simple, il suffit d'aller sur le site

www.lafibredutri.fr

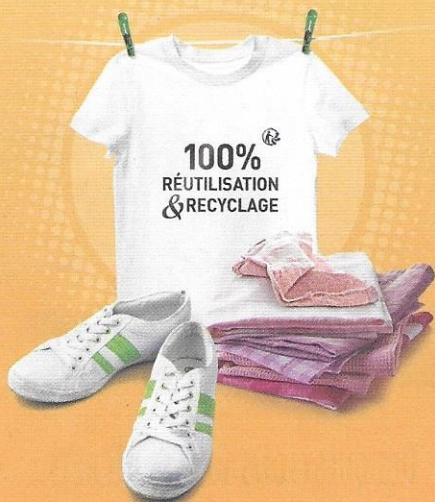


*TLC : Textiles,
Linge de maison,
Chaussures



Pourquoi
est-ce utile ?

Les TLC* collectés créent
des bénéfices économiques,
sociaux et environnementaux



Dépôt à un PAV



Collecte



Tri



Réutilisation

Recyclage

CELA PERMET :

- de transformer les TLC usagés en nouvelles matières et produits : chiffons, isolants, fils, revêtements de sol...
- de diminuer la consommation de ressources naturelles
- de créer de nouvelles activités et des emplois

